

Detalhes técnicos | *Urban Fusion*

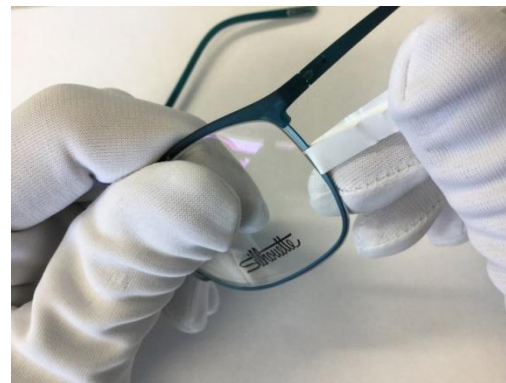
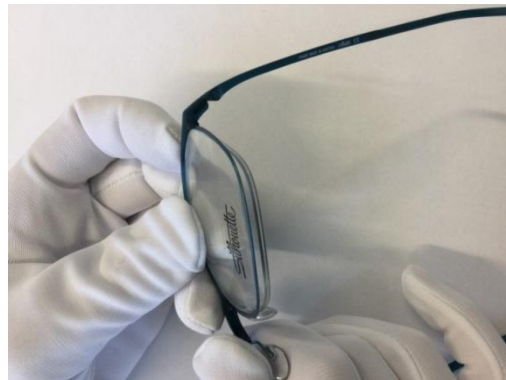
Glazing | Urban Fusion

- **Recomendação para lentes graduadas:**
 - Funciona melhor com base 5;
 - É possível utilizar com bases 3 - 6;



Inserir lentes | *Urban Fusion*

Insira as lentes na parte em *SPX* da armação. Insira a ferramenta de montagem temporariamente entre as lentes e a frente.



Inserir lentes | *Urban Fusion*

Mova a ferramenta de montagem na direcção da curva nasal. Na curva nasal, levante o aro e coloque na ranhura da lente.



Remover a lente | *Urban Fusion*

Pressionar a parte superior do *SPX* para a parte de trás da armação com o polegar.

Isto irá criar um espaço entre a lente e a armação.

Coloque a ferramenta de montagem entre a lente e a armação e mova-a para baixo temporariamente.



1.



2.

Remover a lente | *Urban Fusion*

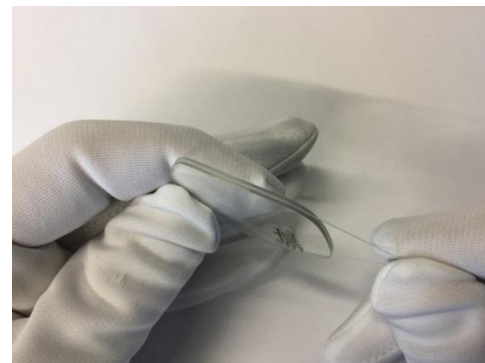
Mova a ferramenta de montagem em direcção à curva nasal. Puxe o aro para fora da ranhura da lente e empurre a lente para fora da armação.



Anel de borracha | *Urban Fusion*

Um anel de borracha vai estar presente em cada armação que proporcionará um maior ajuste da lente na armação;

Spare Part Number:
P00009900250300

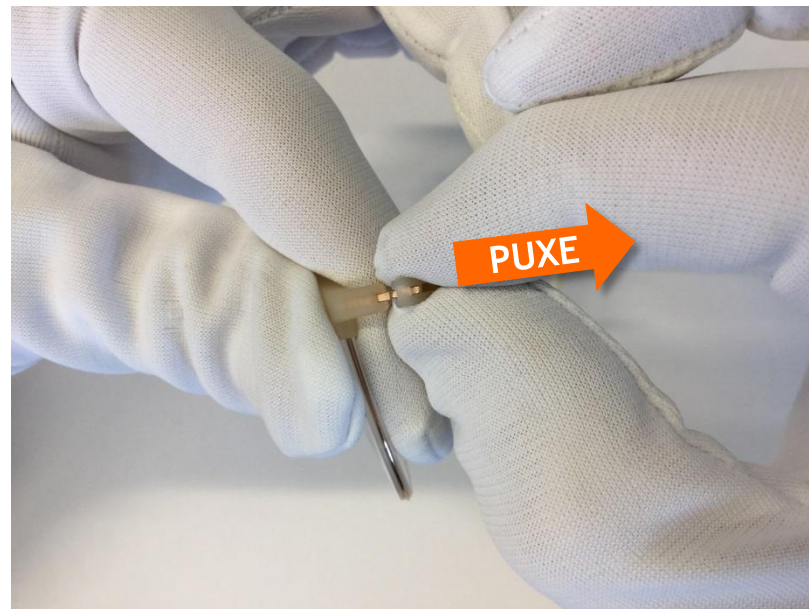


Desmontagem da haste | *Urban Fusion*

Segure a armação com o polegar e o indicador.

Feche a haste.

Segure a haste na zona da charneira e puxe para trás.



Montagem da haste | *Urban Fusion*

Segure a armação com o polegar e o indicador.

Pressione a peça contra o encaixe da armação.

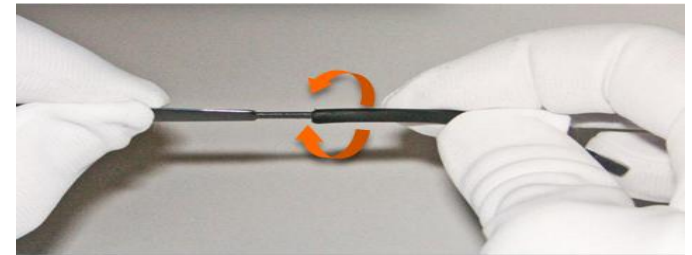
Encaixe a haste em *SPX* na charneira.



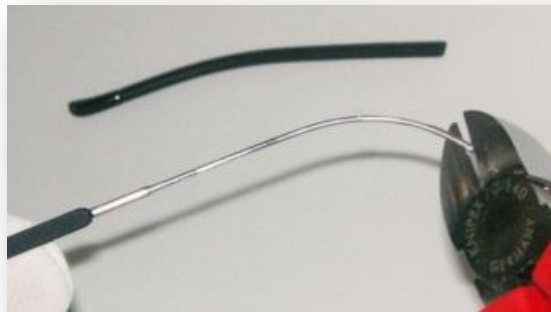
Trocar o terminal | *Urban Fusion*

Solte a super cola dentro do terminal usando o alicate de pontas lisas.

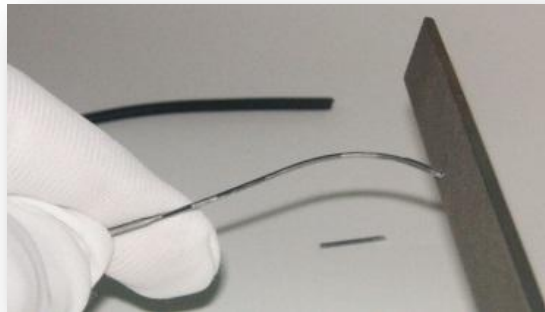
Remova o terminal com pequenos movimentos giratórios.



Encurtar uma haste | *Urban Fusion*



1. Corte com o alicate



2. Lime as pontas



3. Remova os restos de cola

Encurtar uma haste | *Urban Fusion*

Encurte o final com um bisturi de forma a que a parte interior fique um pouco mais curta que a exterior



... no entanto, o melhor é encomendar uma haste mais curta

Colar o terminal | *Urban Fusion*

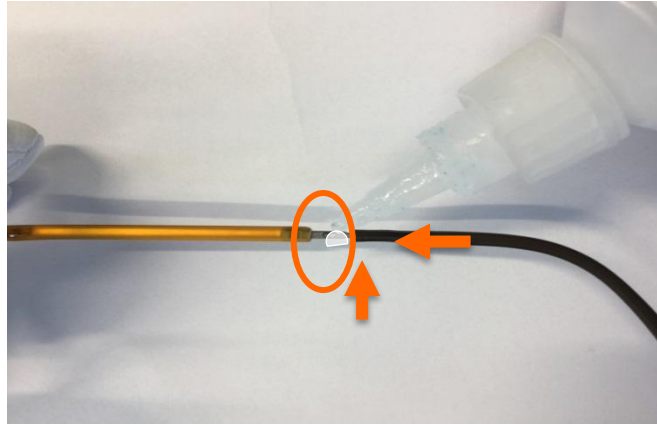


1. Aplique *Loctite* no suporte metálico.
2. Levante um pouco o terminal e insira-o no suporte metálico com alguma pressão de modo a que a cola não saia.
3. Remover o excesso de cola **IMEDIATAMENTE** com *spirit/ethanol*.

NOTA: Não utilize cola em demasia (de difícil remoção em superfícies plásticas!).

Ter em consideração as instruções do produtor da cola.

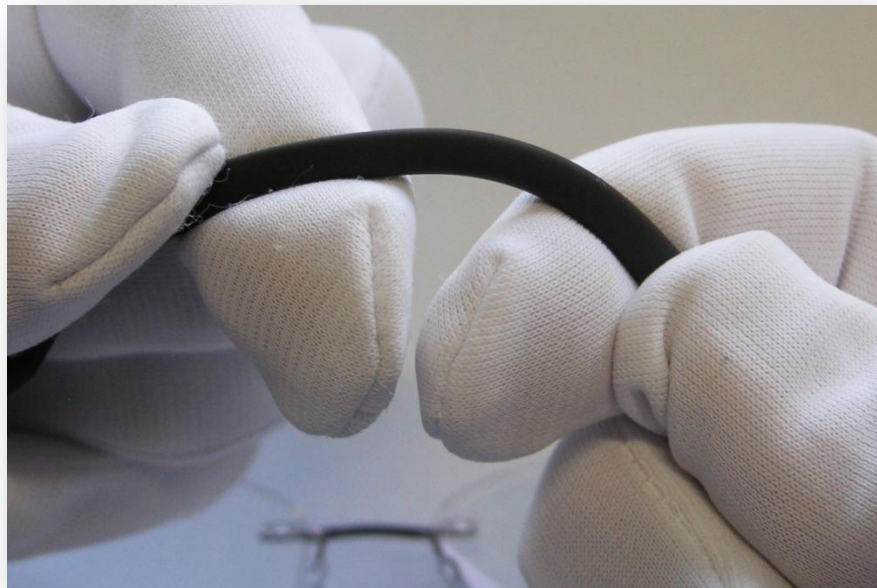
Colar os terminais | *Urban Fusion*



1. Aplique super cola na dose correcta no interior da parte metálica.
2. Levante um pouco o terminal. Empurre com alguma pressão para evitar excessos de cola...
3. Remova os excessos de cola imediatamente com *alcool*
4. Nota: use pouca cola(é difícil de remover de uma superfície plástica!)

Ajuste do terminal | *Urban Fusion*

- A “agulha” de titânio dentro da haste permite o ajuste “frio” dos terminais.
- Curve a haste em grandes movimentos.



Silhouette®

AUTHENTIC EYEWEAR. SINCE 1964.