



Detalhes técnicos | *Concept Fusion*

Montagem | Fusion

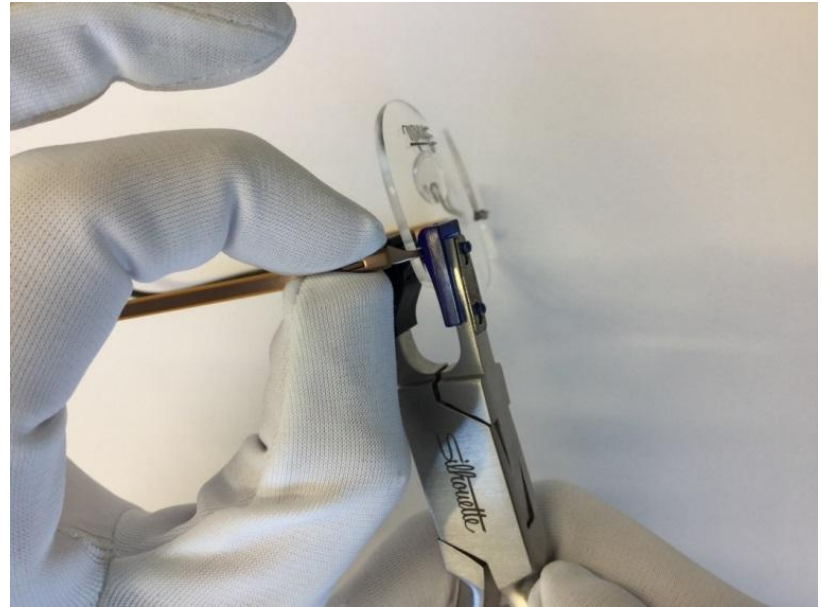
Lentes graduadas de Base 5,
ponta de alicate azul e BLS 58/98/97



	BLS 58 STANDARD	BLS 98 „long“	BLS 97 „short“
	Standard Glazing 	for very thick lenses 	for very thin lenses
Lens size	2,0 - 6,5 mm	6 - 9,5 mm	1,3 - 3 mm
	∅ 1,4 mm	∅ 1,4 mm	∅ 1,4 mm

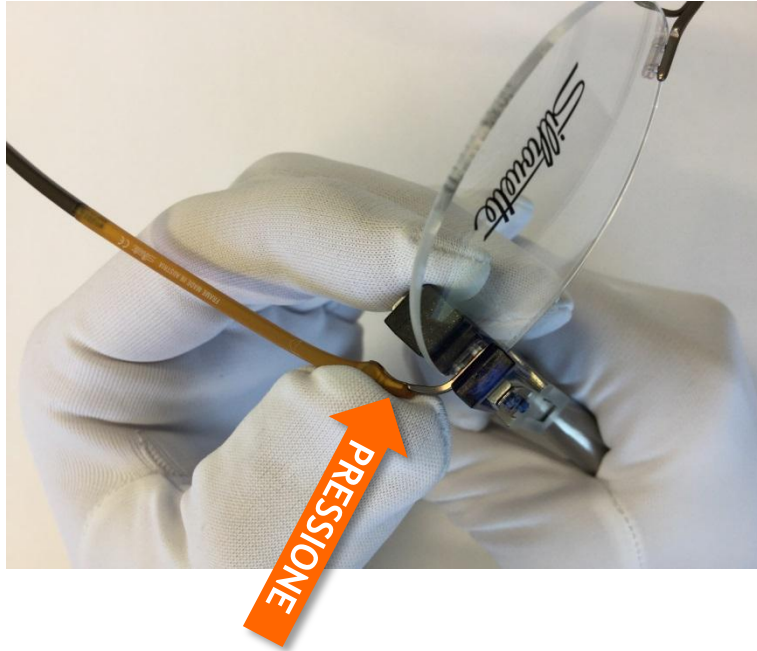
Inclinação | Fusion

1. Abra a haste;
2. Segure de forma firme a fixação da lente com o alicate;
3. Anexe a ponta da haste de forma firme e ajuste a inclinação na charneira na direcção pretendida;

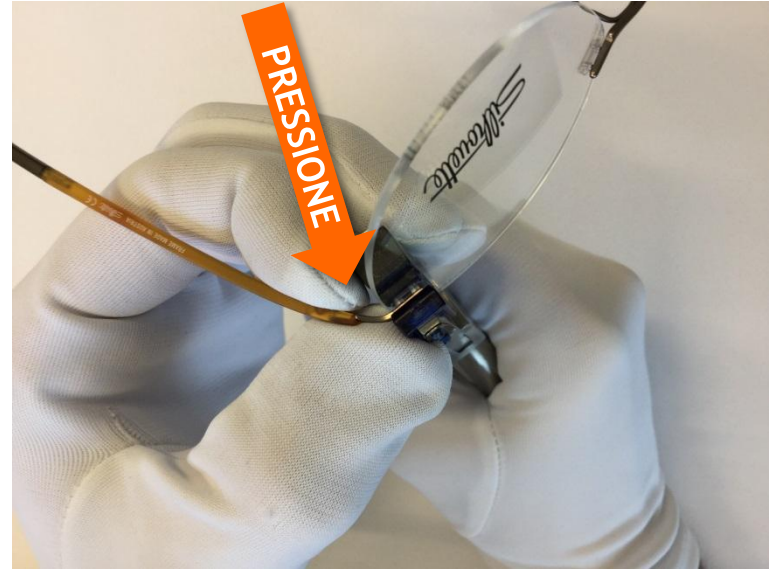


Abertura da haste | Fusion

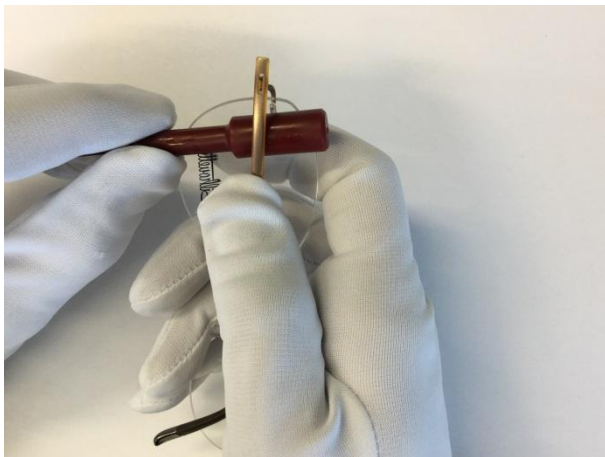
Reduzir



Alargar



Desmontagem da haste | Fusion



1. Coloque a ferramenta vermelha junto à charneira para travar. Escolha o diametro correcto da parte redonda de acordo com a distância entre a haste e a lente.
2. Para protecção da lente coloque o pano de limpeza entre a ferramenta e a lente
3. Feche a haste e pressione-a por trás da peça redonda.
4. A haste vai soltar-se com um click.

Montagem da haste | Fusion

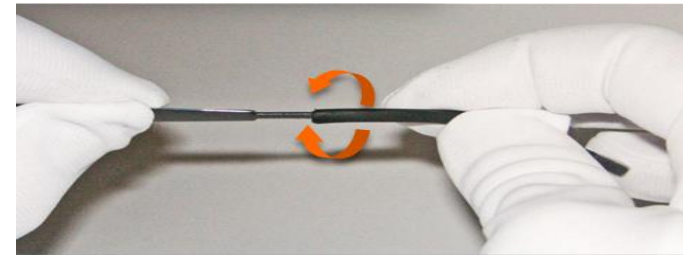
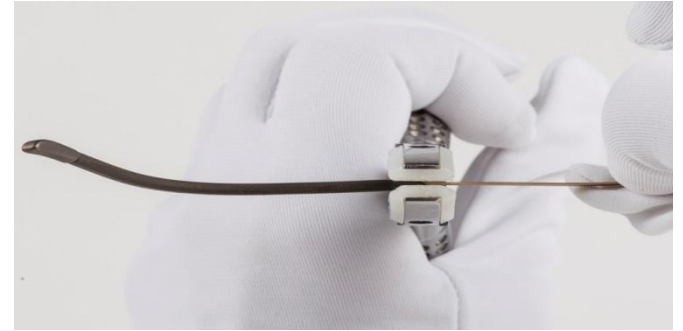
1. Coloque a charneira exactamente nos orifícios da haste em SPX.
2. Aplique contra pressão na charneira.
3. Pressione a haste em SPX para dentro da charneira.



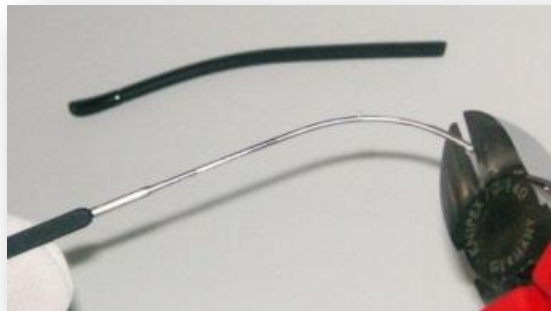
Trocar terminal | Fusion

Solte a super cola dentro do terminal usando o alicate de pontas lisas.

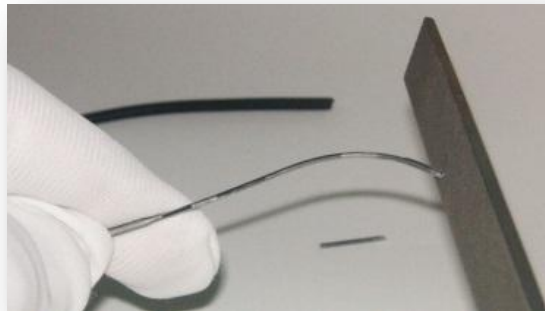
Remova o terminal com pequenos movimentos giratórios.



Encurtar uma haste | Fusion



1. Corte com o alicate



2. Lime as pontas



3. Remova os restos de cola

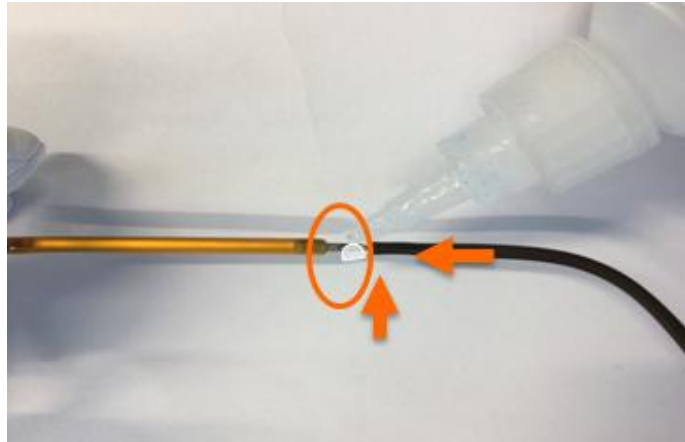
Encurtar uma haste | Fusion

Encurte o final com um bisturi de forma a que a parte interior fique um pouco mais curta que a exterior



... no entanto, o melhor é encomendar uma haste mais curta

Colar o terminal | Fusion

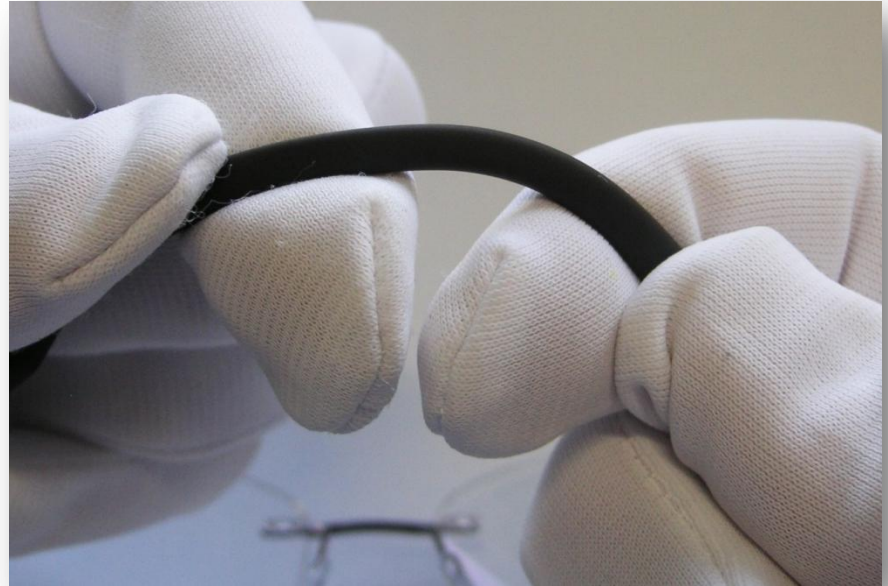


1. Aplique *super cola* no suporte metálico.
2. Levante um pouco o terminal e insira-o no suporte metálico com alguma pressão de modo a que a cola não saia.
3. Remover o excesso de cola **IMEDIATAMENTE** com álcool.

NOTA: Não utilize cola em demasia (de difícil remoção em superfícies plásticas!).
Ter em consideração as instruções do produtor da cola.

Ajuste do terminal | Fusion

- A “agulha” de titânio dentro da haste permite o ajuste “frio” dos terminais.
- Curve a haste em grandes movimentos.



Silhouette®

AUTHENTIC EYEWEAR. SINCE 1964.