



Titan Accent Flora Edition

Formatos apelativos

Mod.	Sizes	Tles	Height			Mod.	Sizes	Tles	Height		
4541	55/17	135	39			4542	53/19	135	40		
	57/17	135	40				55/19	135	42		
40 - 6061				PURPLE / ORANGE		40 - 6063				TEAL / LEMON	
4543	51/19	135	40			4544	53/17	130	34		
	53/19	135	42				55/17	130	35		
40 - 6065				CITRIC / KHAKI		40 - 6062				AUBERGINE / SAFFRON	
4545	52/17	130	39			4546	53/17	130	48		
	54/17	130	41				55/17	130	50		
20 - 6060				WHITE / BLACK		40 - 6064				DENIM / BORDEAUX	

Montagem | Titan Accent

Lentes de Base 5, ponta de alicate azul e mangas 58/98/97



	BLS 58 STANDARD	BLS 98 „long“	BLS 97 „short“
	Standard Glazing 	for very thick lenses 	for very thin lenses
lens size	2,0 - 6,5 mm	6 - 9,5 mm	1,3 - 3 mm
	∅ 1,4 mm	∅ 1,4 mm	∅ 1,4 mm

Inclinação | Titan Accent



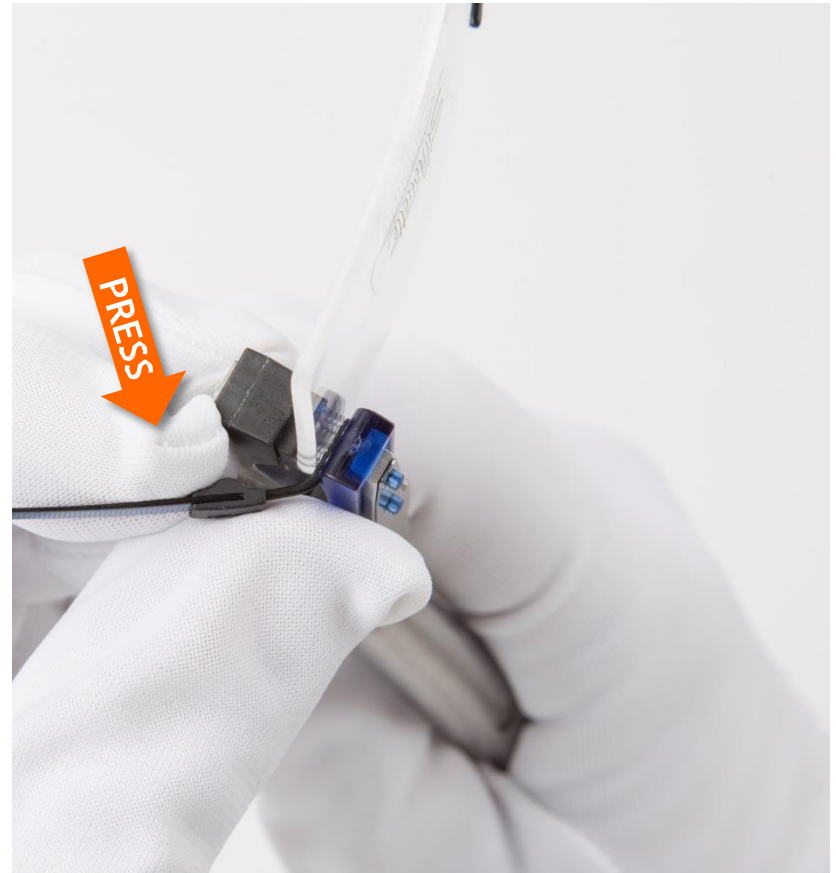
1. Segure a fixação das lentes de forma firme (pela parte superior) com o alicate
2. Abra a haste
3. Segure a extremidade da haste junto à charneira de forma firme e incline na peça em titânio na direcção pretendida.

Abertura da haste | Titan Accent

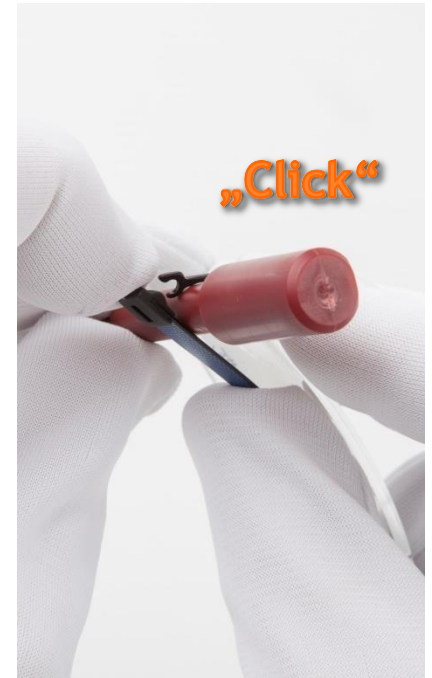
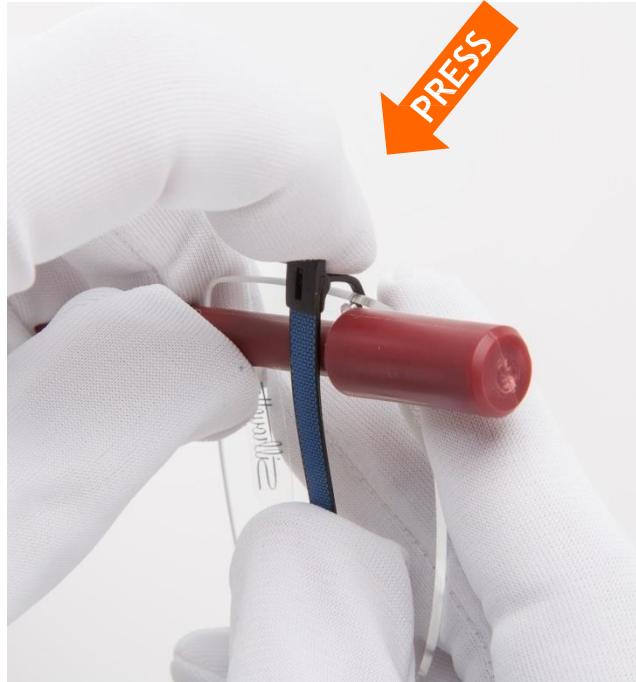
Reduzir



Alargar



Desmontagem da haste | Titan Accent



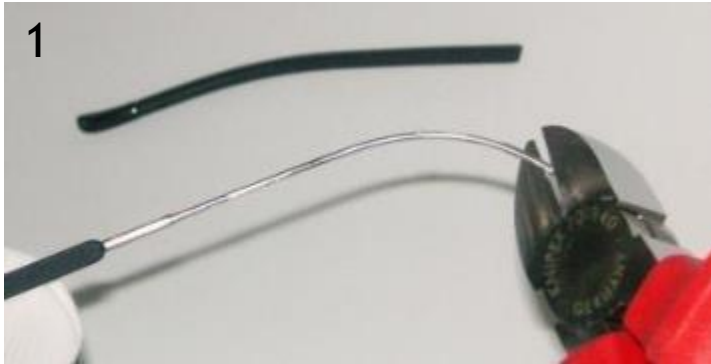
1. Coloque a ferramenta de montagem na extremidade da haste junto à charneira. Coloque na zona com o diametro adequado de acordo com a distância entre a lente e a haste.
2. Feche a haste e pressione-a pela parte de trás da parte redonda.
3. A haste soltar-se-á com um “click”.

Montagem da haste | Titan Accent

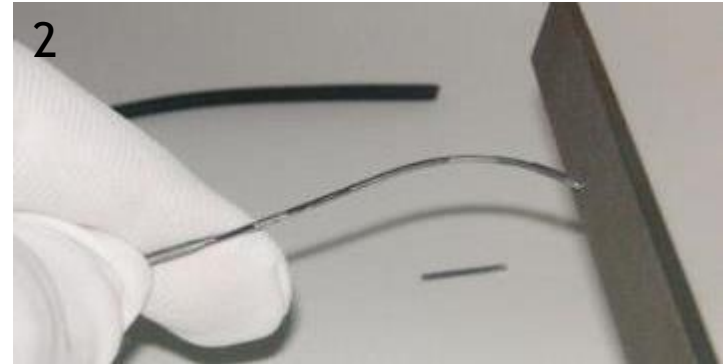


1. Coloque a peça lateral exactamente nas furações da haste em SPX.
2. Aplique contra pressão na peça lateral da armação.
3. Pressione o SPX na direcção da charneira

Encurtar a haste | Titan Accent



Corte com o alicate



Lime as arestas

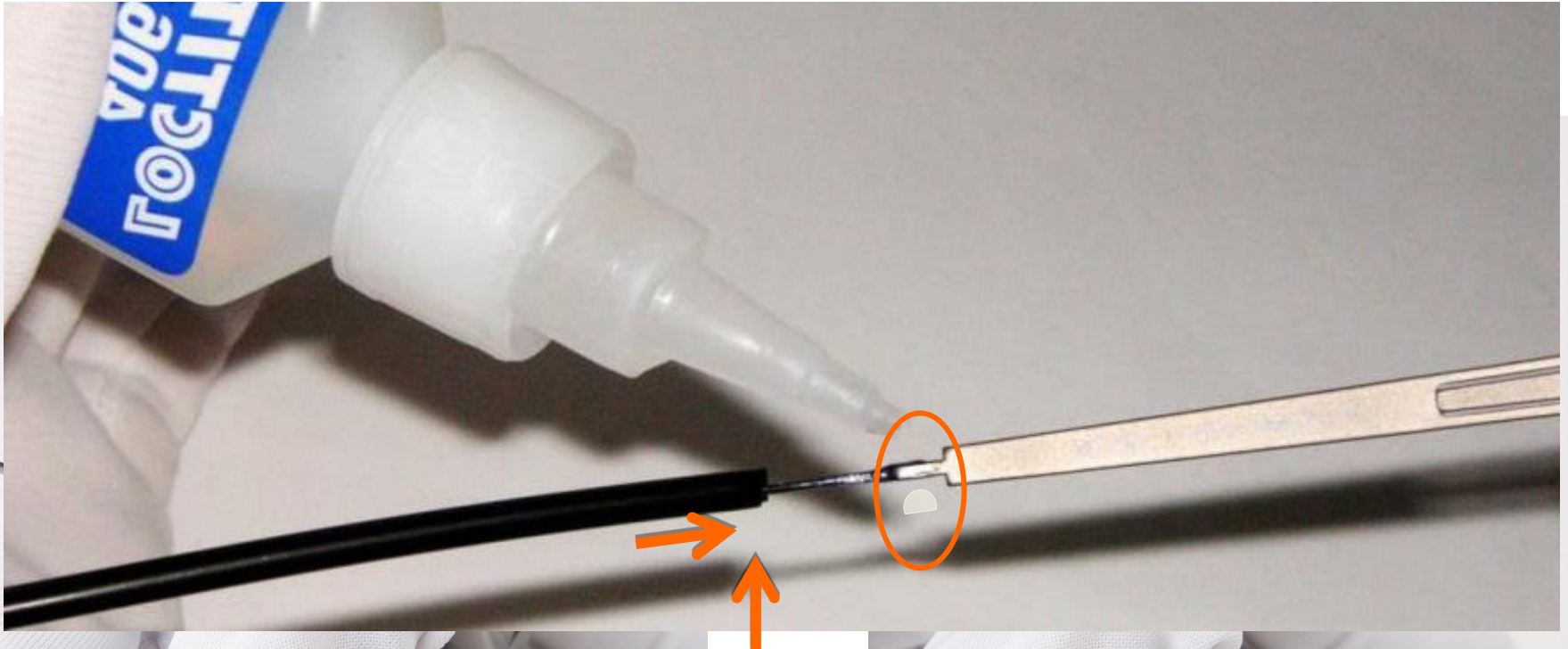


Remova os restos de cola



Corte com um bisturi
... Mas o melhor é encomendar uma haste
mais curta

Colar o terminal I Titan Accent

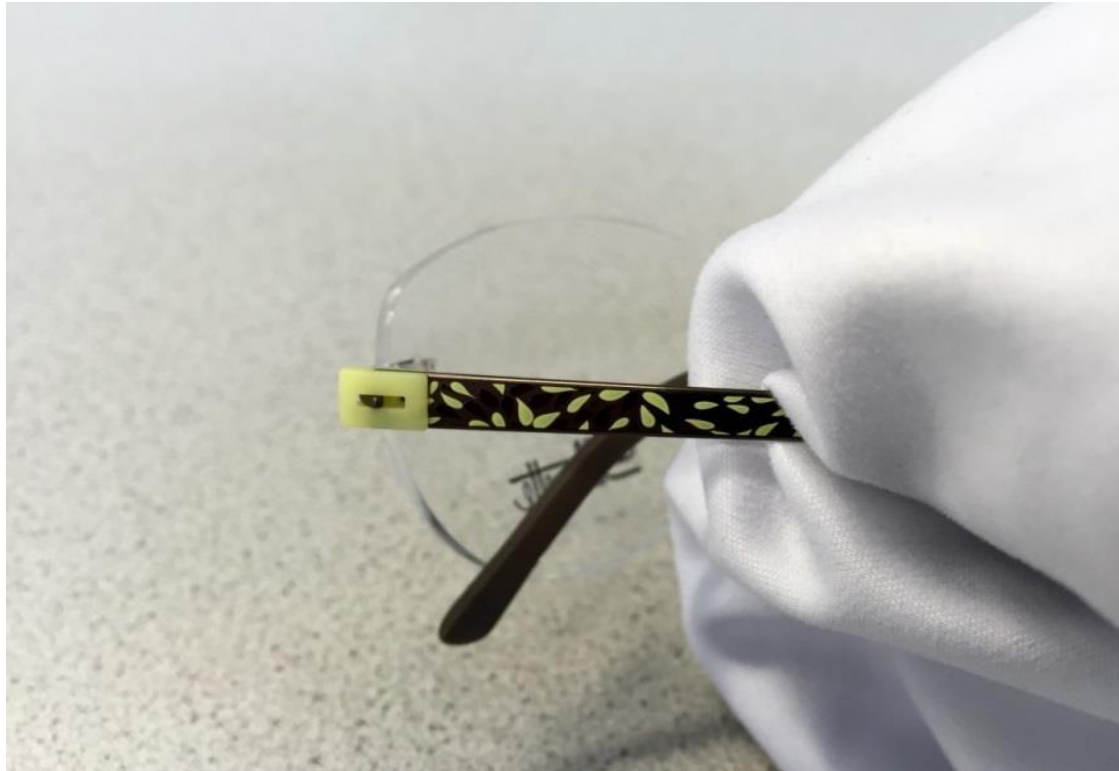


1. Aplique *Loctite* no suporte metálico.
2. Levante um pouco o terminal e insira-o no suporte metálico com alguma pressão de modo a que a cola não saia.
3. Remover o excesso de cola **IMEDIATAMENTE** com *spirit/ethanol*.

NOTA: Não utilize cola em demasia (de difícil remoção em superfícies plásticas!).

Ter em consideração as instruções do produtor da cola.

Limpeza da haste | Titan Accent Flora



Não limpe a haste com álcool, álcool etílico ou acetona!

Silhouette®

AUTHENTIC EYEWEAR. SINCE 1964.